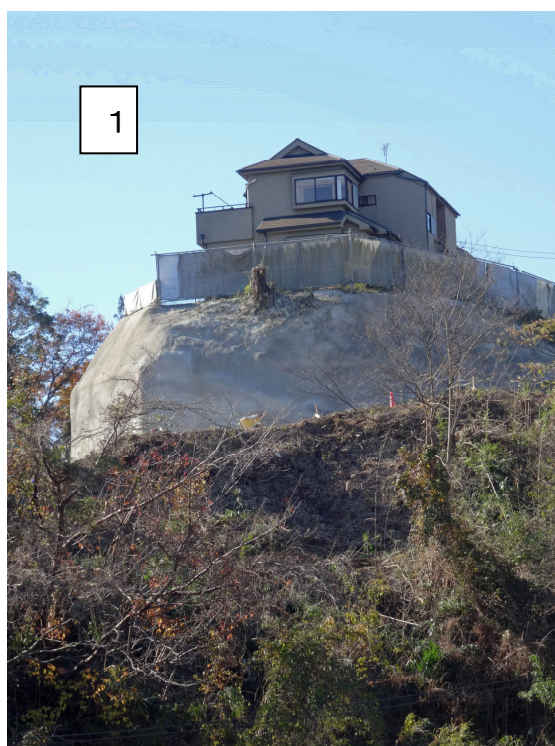
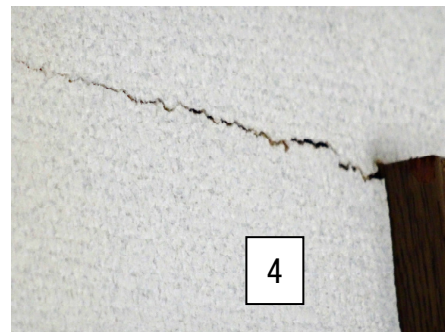
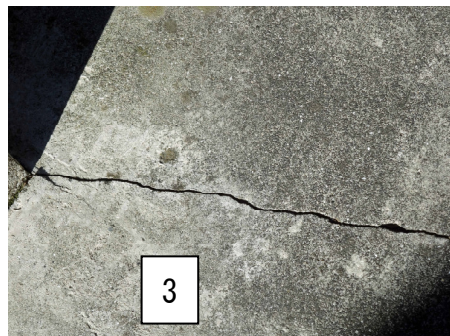


これはひどい！ 横浜市六浦の荒川・湘南建設現場



1

①もっとも被害の大きな家、⑤のように3面垂直に削られて1~2度傾く。
①は外壁、②は土間コン、③2階居室の壁の亀裂、⑥も崖の上の別の家、
⑦は開発審査会現地視察メンバーと住民 ⑧反対のぼり